

TOUCH SCREEN MONITOR SLUDGE DEWATERING SCREW PRESS

Mode

Contact

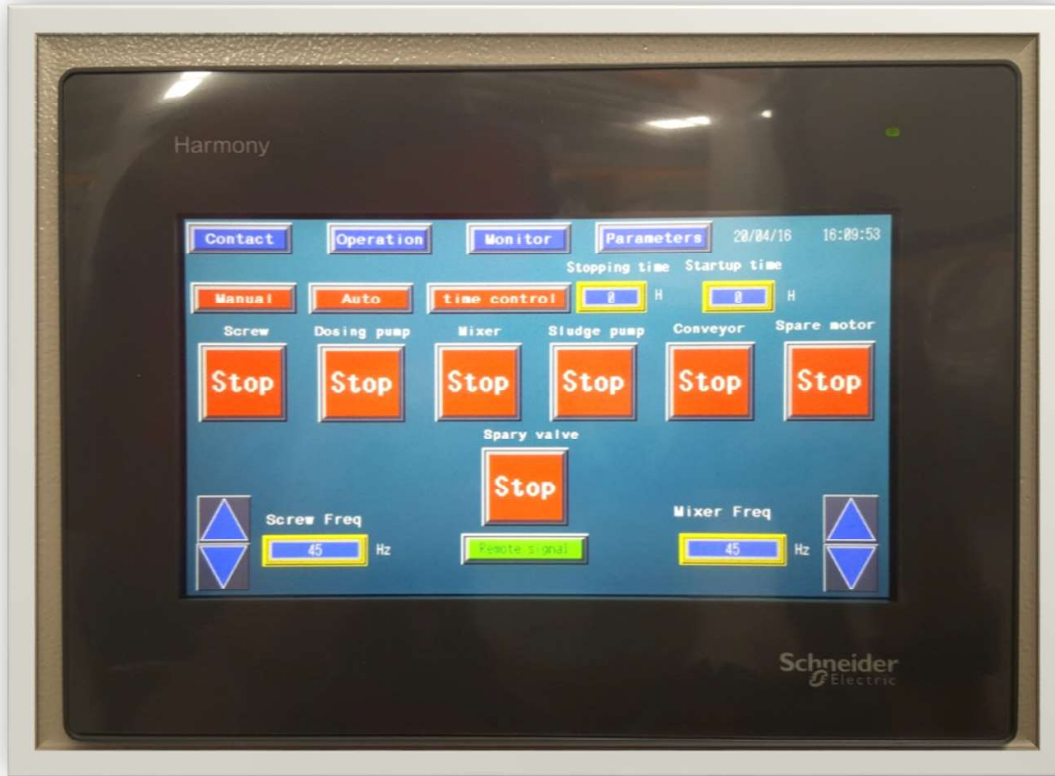


0	2563.5.20				
Rev	DATE	DESCRIPTION	WRITE	CHECK	APPR

## TOUCH SCREEN MONITOR SLUDGE DEWATERING SCREW PRESS

Mode

Operation



สถานะการทำงาน	
หยุด	ทำงาน
Manual	Manual
Auto	Auto
Time contrat	Time contrat
	ป้อนชั่วโมงเวลาหยุด
	ป้อนชั่วโมงเวลาทำงาน
Screw	Screw
Dosing pump	Dosing pump
Mixer	Mixer
Sludge pump	Sludge pump
Converyor	Converyor
Spary motor	Spary motor
Spary valve	Spary valve
Screw Freq	Mixer Freq
เลือกความเร็วรอบ	เลือกความเร็วรอบ
Remote singnal	Remote singnal

การแสดงผลตามสี
กดเลือกการทำงานด้วยมือ
กดเลือกการทำงานอัตโนมัติ
กดตั้งค่าชั่วโมงการหยุด - การทำงาน

กดสถานะทำงานของสกรู
กดสถานะทำงานของปั๊มเคมี
กดสถานะทำงานของมอเตอร์กรวน
กดสถานะทำงานของมอเตอร์ปั๊มสุบตะกอน
กดสถานะทำงานของมอเตอร์สายพานลำเลียง
สำรองการเพิ่มอุปกรณ์
กดสถานะทำงานของปั๊มล้างสกรู
การป้อนค่าความเร็วรอบของสกรู-มอเตอร์กรวน

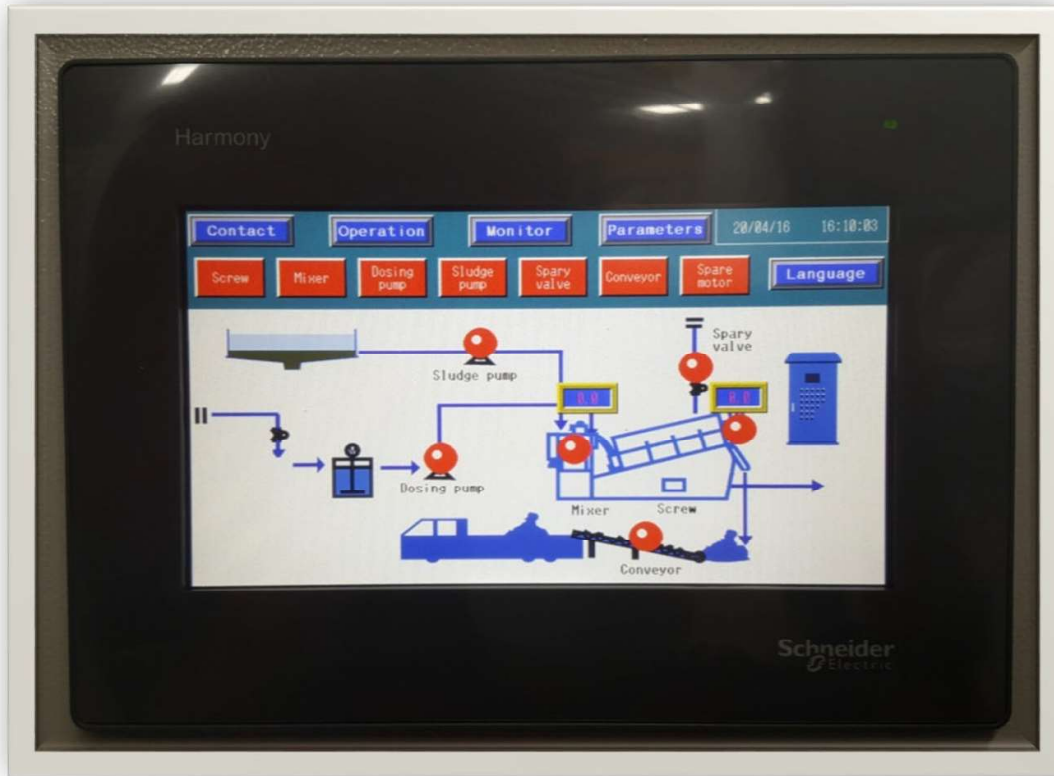
สถานะการเชื่อมสั่งจากภายนอก NC/NO
-----------------------------------

0	2563.5.20				
Rev	DATE	DESCRIPTION	WRITE	CHECK	APPR

## TOUCH SCREEN MONITOR SLUDGE DEWATERING SCREW PRESS

Mode

Monitor



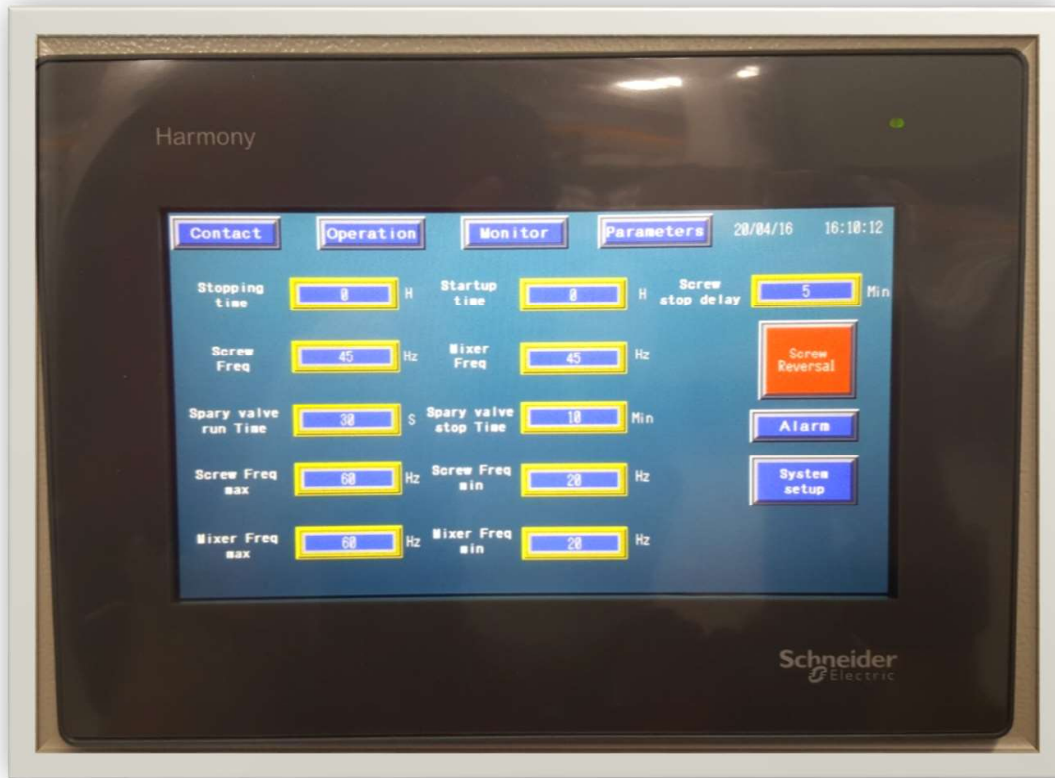
สถานะการทำงาน		
หยุด		ทำงาน
Screw		Screw
Dosing pump		Dosing pump
Mixer		Mixer
Sludge pump		Sludge pump
Conveyer		Conveyer
Spare motor		Spary motor
Spary valve		Spary valve
Language		ภาษาอังกฤษ
		ภาษาจีน

การแสดงผลตามสี
แสดงสถานะทำงานของสกรู
แสดงสถานะทำงานของบี้มเคมี
แสดงสถานะทำงานของมอเตอร์กวน
แสดงสถานะทำงานของมอเตอร์บี้มสับตะกอน
แสดงสถานะทำงานของมอเตอร์สายพานลำเลียง
แสดงสถานะสำรองการเพิ่มอุปกรณ์
แสดงสถานะทำงานของบี้มล้างสกรู
การเลือกภาษาใช้งาน อังกฤษ / ภาษาจีน

0	2563.5.20				
Rev	DATE	DESCRIPTION	WRITE	CHECK	APPR

## TOUCH SCREEN MONITOR SLUDGE DEWATERING SCREW PRESS

Mode
Parameters



สถานะการทำงาน		
ป้อนค่า		ป้อนค่า
Stopping time	0 H	Startup time
Screw Freq	45 HZ	Mixer Freq
Spary valve run time	30 S	Spary valve stop time
Screw Freq max	60 HZ	Screw Freq min
Mixer Freq max	60 HZ	Mixer Freq min
Screw stop delay	10 HZ	
Screw Reversal		
Alarm		
System setup		

การแสดงผลตามสี
กดเลือกตั้งค่าชั่วโมงการหยุด - การทำงาน
กดเลือกตั้งค่าความถี่หรือรอบในการทำงาน
กดเลือกตั้งค่าเวลาการฉีดล้างสกรู และหยุดฉีดล้างสกรู
กดเลือกตั้งค่าความเร็วรอบสกรูมากที่สุด และน้อยสุดโรงงานกำหนด
กดเลือกตั้งค่าความเร็วรอบมอเตอร์กวนมากที่สุด และน้อยสุดโรงงานกำหนด
เป็นการหน่วงเวลาหลังจากสกรูหยุดการทำงาน
กดแช่กรณเดินสกรูถดหลัง
กดเพื่อเรียกดูค่า Alarm
ข้อมูลแสดงผลของโรงงาน

0	2563.5.20				
Rev	DATE	DESCRIPTION	WRITE	CHECK	APPR