



REPORT : SLUDGE DEWATERING SCREW PRESS SDF202

SCREW PRESS SDF202 P.ST. Muang Mai Guthrie by GREAT ORIENTAL TRADING CO.,LTD
Monday, June 1, 2020



บริษัท เกรตโอเรียนทัลเทรดดิ้งจำกัด



จุกฤต ถึงแก้วไพฑูรย์
Service Manager
Tel.085-5823435



REPORT : SCREW PRESS SDF202

Page 2

SERVICE REPORT

Customer Name : Muang Mai Guthrie	Location : Nakhon Si Thammarat.
Contact Name : K.พนมชัย	Dept. : Engineering
Product : "GSD" Sludge Dewatering Screw Press.	Model : SDF202
Spec : Power 0.6 kW Inlet Consistency (S S) 0.2-5%. Treating Capacity 0.8-12 m3/hr. Serial No. 2020032 Date 2020.03.	

- Service Report :**
- ตรวจสอบเช็คสินค้าใหม่ Screw Press, Chemical Tank, Gear Pump, Pressure Pump ฯลฯ
 - ติดตั้ง Screw Press และ อุปกรณ์ต่างๆตามขั้นตอน
 - ติดตั้งระบบไฟฟ้า ทดสอบอุปกรณ์ และปรับตั้งระบบการทำงาน
 - Commissioning & Test run, Trainingการใช้งาน การดูแลให้ลูกค้า และ ส่งมอบงาน

Service Result : รันใช้งานรีดตะกอนได้ตามปกติ Treating Capacity 1.9 m³/hr. Setup End Plate 3 mm.

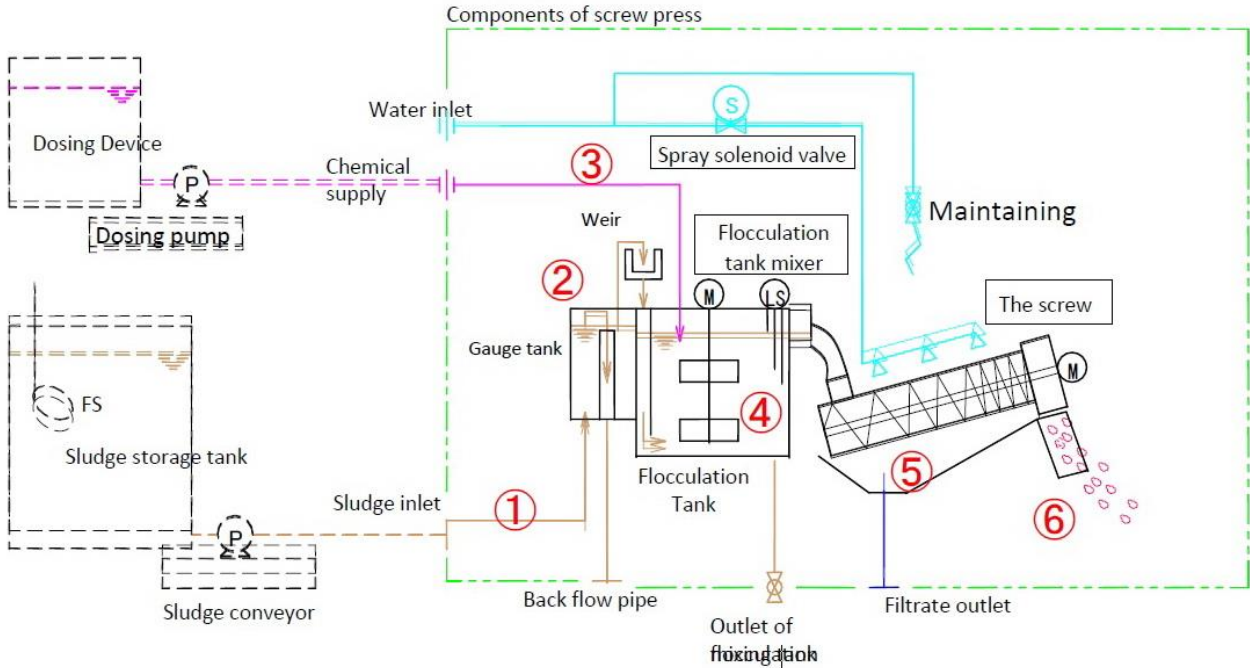
Technician : สุกฤต กิ่งแก้วพัชรกุล

Service time : 1 มิ.ย. 63

Remark : การใช้งาน ขอให้เป็นไปตามคำแนะนำในคู่มือ Screw Press SDF202

With best regards,
Thakrit Kingkaewpatcharakul
Service Manager
Service Division
GOT Limited, THAILAND

Workflow of Dewatering Machine



1. ตะกอนจาก Sludge Storage Tank ส่งเข้า Gauge Tank โดยปั๊มสูบลเคมี
2. ปริมาณตะกอนที่เหมาะสมไหลสู่ Flocculation Tank ผ่าน Weir Overflow เพื่อผสมสารเคมีในถังกวน
3. ตะกอนจะผสมกับ Polymer Coagulant เกิดกระบวนการ Flocculation จับตัวกันเป็นสารแขวนลอย ถูกป้อนเข้าสู่ Screw Press
4. ตะกอนเคลื่อนที่ไปยังโซน Dewatering ในรูปสารความหนาแน่นสูง
5. ช่องว่างระหว่างวงแหวนเคลื่อนที่และวงแหวนคงที่จะค่อยๆลดลง และถึง End Plate ตะกอนจะถูกบีบอัดรีดน้ำออก ให้เหลือแต่กากตะกอน
6. กากตะกอนถูกรีดออกจาก Screw Press



REPORT : SCREW PRESS SDF202

Page 4

Daily Inspection

No.	Inspection Point	Inspection Item	Inspection Result
1	Motor	ทำงานปกติ	
		ผิดปกติ เสียงดัง	
		สิ้นผิดปกติ	
2	End Plate	กากตะกอนแห้ง เปียกไม่สม่ำเสมอ	
3	Main Body	ตะกอนหลุดตกค้างมากเกินไป	
4	Metering tank	ตะกอนกองอยู่รอบ Return Pipe and Weir Overflow	
5	Flocculation mixing tank	ตะกอนไม่จับตัว	

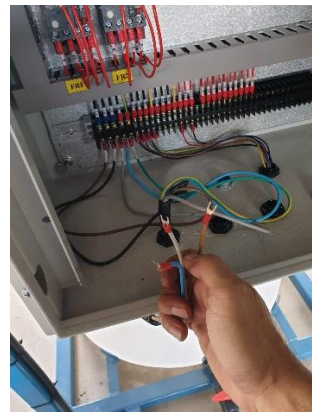
Regular Inspection

No.	Inspection Point	Inspection Item	Inspection Result
1	Electric control cabinet	ไฟแสดงการทำงานปกติ	
2	Motor	ทำงานปกติ	
		อุณหภูมิสูงผิดปกติ	
		ไฟรั่ว ลงกราวด์	
3	Timer	ทำงานตามค่าที่ตั้งไว้	
4	Inverter	ทำงานตามค่าที่ตั้งไว้	
		อุณหภูมิสูงผิดปกติ	
		จอโชว์ Alarm ผิดปกติ	
5	Main Body	แหวนเคลื่อนที่ เคลื่อนไหวปกติ	
		ตะกอนไหลออกระหว่างวงแหวนมากเกินไป	
6	Solenoid Valve	ทำงานเปิด-ปิด ปกติ	
		ทำงานผิดปกติ	
7	Screw & Nut	หลวม	
8	Pipe & Valve	หลวม	
		แตก หรือ เสียหาย	

SCREW PRESS & EQUIPMENT



INSTALLATION & SET UP



COMMISSIONING & TEST RUN



TRAINING & DELIVER WORK

