

SERVICE REPORT OF GOT COMPANY LIMITED

MOTOR DESCRIPTION

MANUFACTURE :	PARAMAX		
MODEL :	PHD9075P3-LR-28	POWER(KW) :	110
SERAIL NO. :	H1090890	RATIO :	27.88
R/MIN :	1480	SF :	2.46

Report To :

บจก.รวมเกษตรอุตสาหกรรม(มิตรภูหลวง)

Report By :

บจก.เกรทโอเรียนเต็ลเทรดดิ้ง

1049 ถ.ร่วมธรรม ต.คองหงส์ อ.หาดใหญ่ จ.สงขลา 90110

tel :074-300212-4 Email:saleteam1@gotrading.co.th



Table of contents

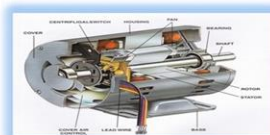
ITEM NO.	DESCRIPTIONS	PAGE NO.
	INTRODUCTION	3
	WORK DESCRIPTION	4
A	PHOTOS OF INPROCESS SERVICE CONDITION	5
B	REFERENCE STANDARD SERVICE DATA	9



บริษัท เกรทโอเรียนทัลเทรดดิ้ง จำกัด



จุกกุด กิ่งแก้ว พิษณุกุล
Service Manager
Tel.085-5823435



INTRODUCTION

ความสามารถของบริษัทฯ ด้านเครื่องกล, ไฟฟ้า และเครื่องมือวัด

- 1.สามารถปฏิบัติงาน ตรวจสอบบำรุงรักษา ติดตั้งเครื่องจักร ทั้งด้านเครื่องกล และด้านไฟฟ้า รวมทั้งอุปกรณ์ช่วยในโรงงานอุตสาหกรรมทุกประเภท
- 2.มีพาหนะขนาดใหญ่ สามารถขนถ่ายได้อย่างปลอดภัย
- 3.สามารถทำงานได้ตลอด 24 ชั่วโมง รวมทั้งในวันหยุด
- 4.มีวิศวกรด้านเครื่องกล และด้านไฟฟ้าควบคุมงานตลอดเวลา
- 5.มีประสบการณ์มากพอในงานเครื่องกลทุกประเภท และงาน COMMISSIONING
- 6.สามารถตรวจสอบบำรุงรักษา งานประเภทไฟฟ้า รวมทั้งระบบไฟฟ้าทุกประเภท
- 7.สามารถเปลี่ยนขลวดของมอเตอร์ไฟฟ้า GENERATOR, SERVO MOTOR, รวมทั้งอุปกรณ์ไฟฟ้าระบบ
- 8.สามารถตรวจเช็ควิเคราะห์ และซ่อมบำรุงรักษา WATER PUMP, OIL PUMP, BLOWER AND REDUCTION GEAR
- 9.สามารถรับงานถ่วงสมดุลเครื่องจักร โดย DYNAMIC BALANCE, FIELD BALANCE
- 10.สามารถตรวจสอบได้ทั้งที่ ON SITE & WORE SHOP
- 11.สามารถผลิต และนำเข้า SPAREPARTS ทุกประเภท โดยราคาข่อมเยา และถูกต้องตามหลักงานวิศวกรรม
- 12.ยินดีให้คำปรึกษาทุกๆด้าน เช่น ด้านเครื่องกล, ด้านไฟฟ้า รวมถึงเครื่องมือวัดทุกประเภท
- 13.สามารถทำงานงานนอกสถานที่ ถอดรื้อ, ติดตั้ง และ Aligntment

จึงเรียนมาเพื่อทราบ

ขอแสดงความนับถือ

.....
(นายภูเมธ คุ้มเกียรติ)

Marketing Director

WORK DESCRIPTION

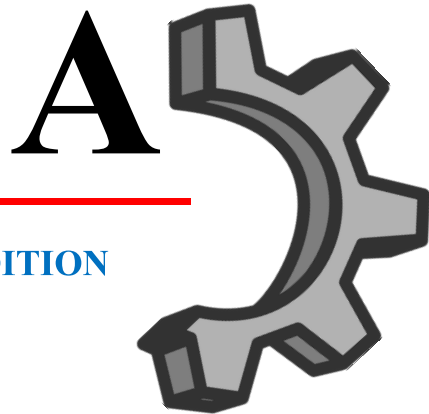
SERVICE REPORT FOR 3 PHASE SQUIRREL CAGE MOTOR PUMP

ITEM NO.	DESCRIPTIONS	UNITS
	Overhaul Gear	
1	Replace New Oil-Seal	2
2	Replace New Nipple Plug	1
3	Cleaning, Polishing Rust Gear Teeth	1
4	Cleaning, Polishing Rust, Painting of Motor	1



Job No. :	0186
Incoming date :	23-Jun-20
Final Date :	25-Jun-20
Report Date :	25-Jun-20

PHOTOS OF INPROCESS SERVICE CONDITION



Job No. :	0186
Incoming date :	23-Jun-20
Final Date :	25-Jun-20
Report Date :	25-Jun-20

PHOTOS OF INPROCESS SERVICE CONDITION REPORT

CONDITION BEFORE AND AFTER MAINTENANCE

BEFORE

AFTER



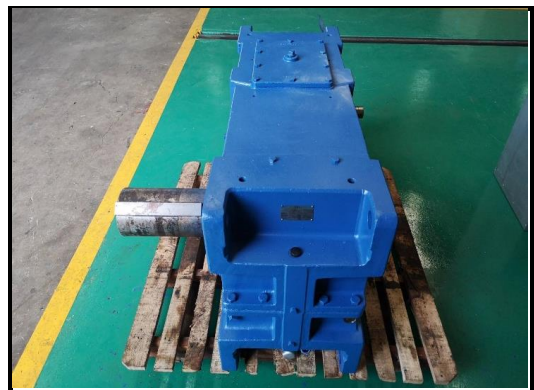
Cleaning, Polishing Rust, Painting of Motor

Cleaning, Polishing Rust, Painting of Motor



Cleaning, Polishing Rust, Painting of Motor

Cleaning, Polishing Rust, Painting of Motor



Cleaning, Polishing Rust, Painting of Motor

Cleaning, Polishing Rust, Painting of Motor

Job No. : 0186
Incoming date : 23-Jun-20
Final Date : 25-Jun-20
Report Date : 25-Jun-20

PHOTOS OF INPROCESS SERVICE CONDITION REPORT

CONDITION BEFORE AND AFTER MAINTENANCE

BEFORE



Condition Of Oil-Seal

AFTER



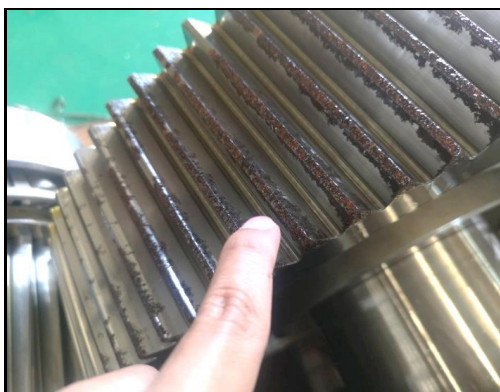
Replace New Oil-Seal



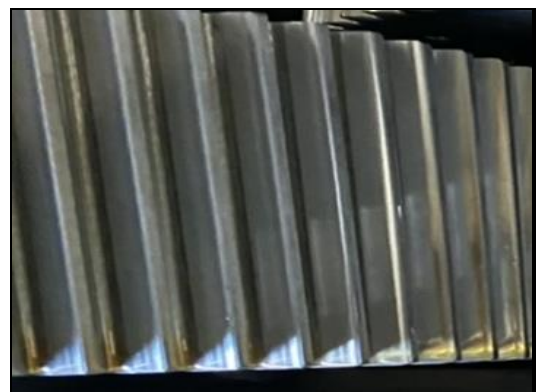
Cleaning, Polishing Rust Gear Teeth



Cleaning, Polishing Rust Gear Teeth



Cleaning, Polishing Rust Gear Teeth



Cleaning, Polishing Rust Gear Teeth

Job No. :	0186
Incoming date :	23-Jun-20
Final Date :	25-Jun-20
Report Date :	25-Jun-20

PHOTOS OF INPROCESS SERVICE CONDITION REPORT

CONDITION BEFORE AND AFTER MAINTENANCE

BEFORE

AFTER



Condition of Nipple Plug

Replace New Nipple Plug



Condition of Nipple Plug

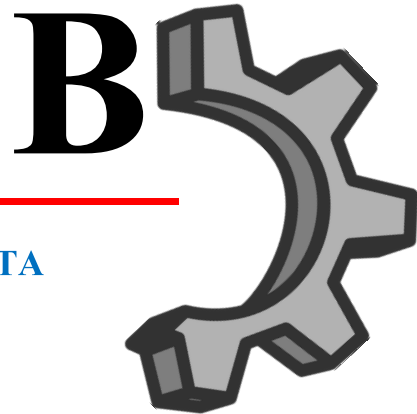
Replace New Nipple Plug



Condition of Nipple Plug

Replace New Nipple Plug

Job No. :	0186
Incoming date :	23-Jun-20
Final Date :	25-Jun-20
Report Date :	25-Jun-20

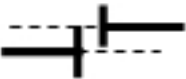
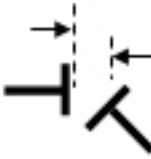
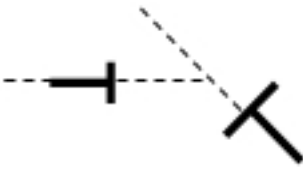


REFERENCE STANDARD SERVICE DATA



REFERENCE STANDARD SERVICE DATA

Suggested Shaft Alignment Tolerances Tables

	[RPM]	Tolerance			
		metric [mm]		inch [mills]	
Soft Foot	any	0.06 mm.		2.0 mills	
Short · flexible · coupling Offset		Acceptable	Excellent	Acceptable	Excellent
	600			9.0	5.0
	750	0.19	0.09	6.0	3.0
	900			4.0	2.5
	1200				
	1500	0.09	0.06	3.0	2.0
	1800				
	3000	0.06	0.03	1.5	1.0
	3600				
	6000	0.03	0.02	1.0	0.5
7200					
Angularity (gap difference at coupling edge per 100 mm. diameter or per 10" diameter) 	600			15.0	10.0
	750	0.13	0.09		
	900			10.0	7.0
	1200			8.0	5.0
	1500	0.07	0.05		
	1800			5.0	3.0
	3000	0.04	0.03		
	3600			3.0	2.0
	6000	0.03	0.02		
7200			2.0	1.0	
Spacer shafts and disk coupling Offset (per 100 mm. spacer length or per inch of spacer length) 	600			3.0	1.8
	750	0.25	0.15		
	900			2.0	1.2
	1200			1.5	0.9
	1500	0.12	0.09		
	1800			1.0	0.6
	3000	0.07	0.04		
	3600			0.5	0.3
	6000	0.03	0.02		
7200			0.25	0.15	

Job No. : 0186

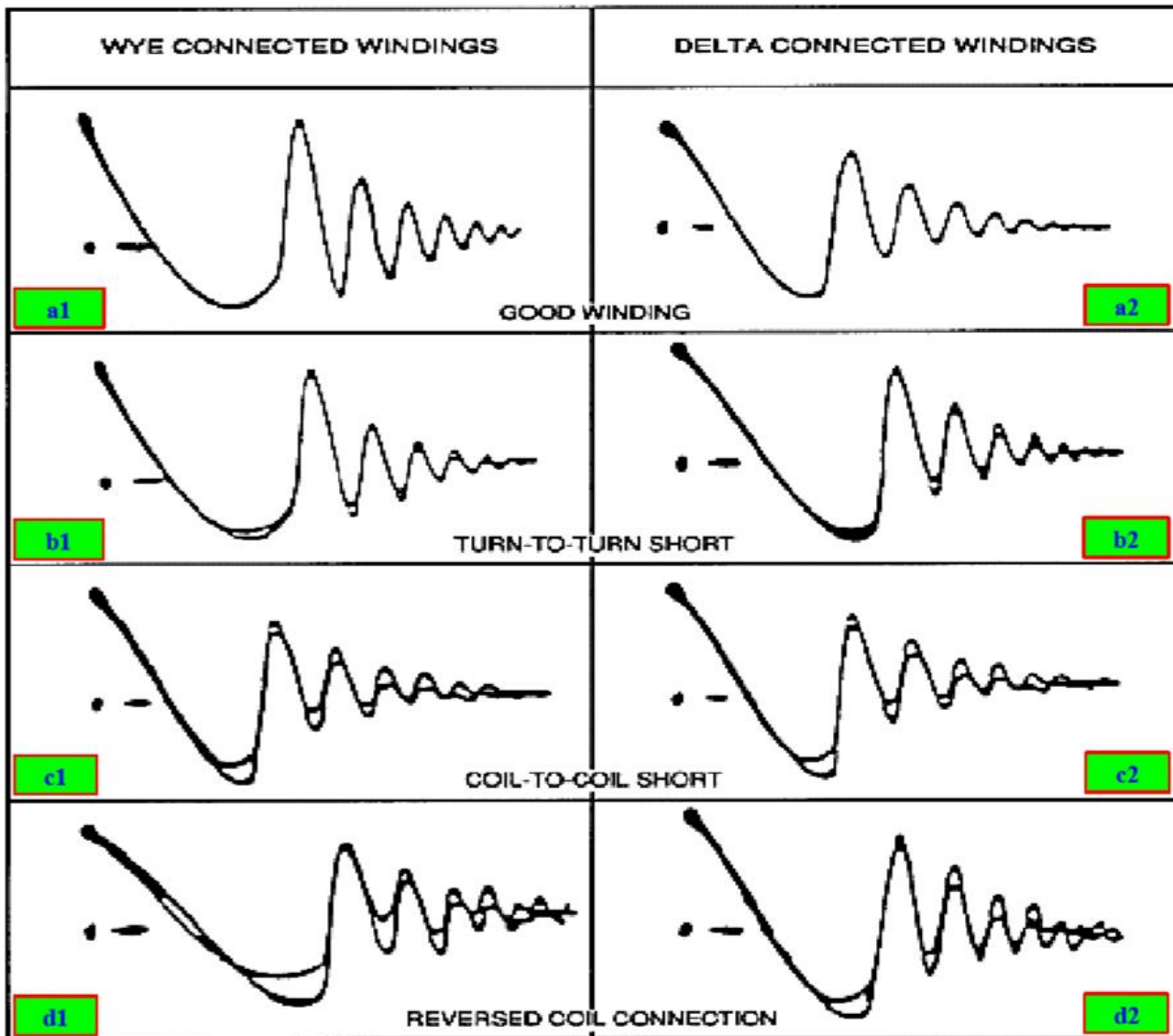
Incoming date : 23-Jun-20

Final Date : 25-Jun-20

Report Date : 25-Jun-20

REFERENCE STANDARD SERVICE DATA

Comparison Surge Test



a1,a2 = Good winding
b1,b2 = Turn-to-turn short
c1,c2 = Coil-to-coil short
d1,d2 = Reversed coil connection