

REPORT : PU BELT CONNECTION

PU BELT CONNECTION by GREAT ORIENTAL TRADING CO.,LTD Wednesday, June 17, 2020



บริษัท เกรทอริเอนทัลเทรดดิ้ง จำกัด

ชุกฤต ถึงแก้วไพฑรกุล
Service Manager
Tel.085-5823435



REPORT : PU BELT CONNECTION

Page 2

SERVICE REPORT

Customer Name :		Location :	
Contact Name :		Dept. :	Engineering
Product :	PU Belt.	Model :	-
Spec :	PU Belt 600 x 6620 mm.		

- Service Report :**
- ถอดรีดและตรวจเช็คความยาวสายพานเก่า
 - วัดระยะตัดสายพานใหม่
 - ต่อสายพานด้วยเครื่อง Belt Connection Machine
 - ปรับตั้งความตึงสายพาน ทดสอบ และส่งมอบงาน

Service Result : สายพานใช้งานได้ตามปกติ PS Press Spec 0.6 Bar. Heat temperature 135 °C.

Technician : รุทฤต กิ่งแก้วพัชรกุล

Service time : 17 มิ.ย. 63

Remark : ใช้งานสายพานในสภาวะลำเลียงปกติ หลีกเลียงวางของแข็งของมีคม จะทำให้สายพานเกิดรอยขีดข่วนและฉีกขาด

With best regards,
Thakrit Kingkaewpatcharakul
Service Manager
Service Division
GOT Limited, THAILAND

BELT CONNECTION MACHINE & EQUIPMENT



วิธีการรักษาสายพานลำเลียง

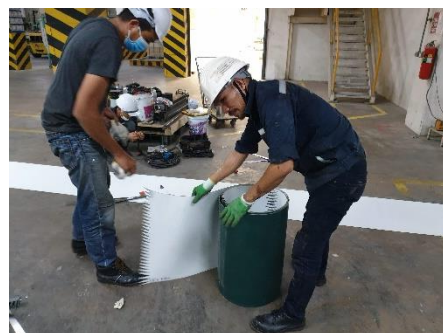
1. ตรวจสอบโครงสร้างสายพาน จุดยึดน๊อต ลูกกลิ้ง มีความแน่น แข็งแรง ไม่หลวม
2. ทำความสะอาดและตรวจเช็คสายพาน รอยชำรุด เสียหาย หากพบความซ่อมแซม เปลี่ยนใหม่
3. ตรวจสอบระบบส่งกำลัง มอเตอร์ เกียร์ ให้แน่ใจว่าทำงานปกติ
4. ตรวจสอบความตึงของสายพาน และปรับตั้งให้เหมาะสม



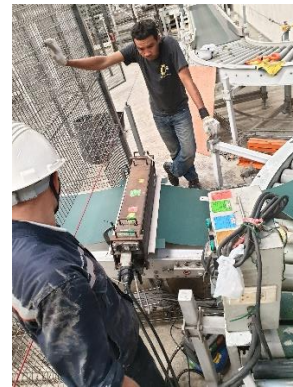
REMOVING & CHECK THE LENGTH OLD BELT



CUTTING DISTANCE NEW BELTS



BELT CONNECTION WITH MACHINE



SETTING THE BELT TENSION

