

REPORT : ABB TURBOCHARGING GEN#1

ABB TURBOCHARGING GEN#1 P.ST. Natural Palm Oil (Surat Thani) by GREAT ORIENTAL TRADING

Tuesday, September 15, 2020



บริษัท เกรตไอร์เทินส์เทรดดิ้งจำกัด



จตุกฤต ถึงแก้วพิชรกุล

Service Manager
Tel.0855-5823435



REPORT : ABB TURBOCHARGING

Page 2

SERVICE REPORT

Product :	ABB Turbocharging Gen#1.	Model :	TPS 52D01
Spec :	Type TPS52D01 S/N 463823.		
	n Mmax 857 1/s	t Mmax 750 °c	
	n Bmax 814 1/s	t Mmax 710 °c	
	368733		
	SOLD05	250 kg	12 50 50

Problem : • Gen#1ไม่ทำงาน

Service Report: • ถอด Turbo Gen#1 (ที่แรกจะยกไปใส่ Gen#2)

- เมื่อยกลงมา ตรวจสอบเช็คTurboพบว่า มีเศษท่อ flex เข้าไปติด บริเวณโคลงไอเสีย
- ทำการส่ง ABB เพื่อเศษที่ติดออกจากTurbo Gen#1
- ยกขึ้นติดตั้ง Gen#1 ตามเดิม

Service Result : ใช้งานได้ตามปกติ

Technician : ฐกฤต กิ่งแก้วพัชรกุล ปราโมท ยศขุน

Service time : 15 ก.ย. 63

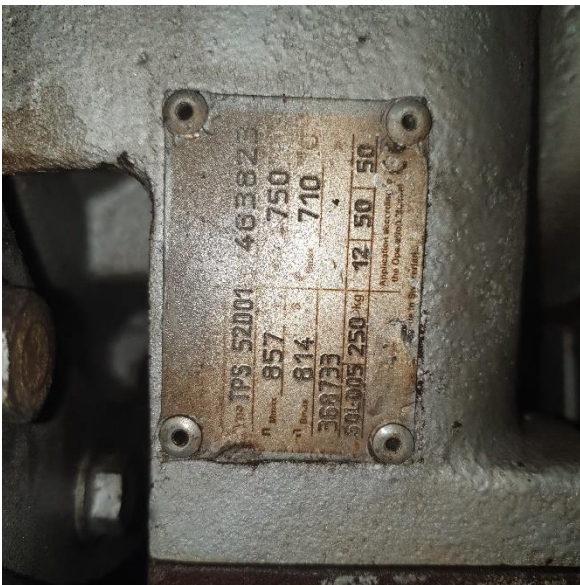
Remark : ระหว่างถอด-ติดตั้ง Turbo เครื่องGen#1ยังตรวจเช็คอยู่ แต่ตอนนี้ใช้งานได้แล้ว

With best regards,
Thakrit Kingkaewpatcharakul
Service Manager
Service Division
GOT Limited, THAILAND

ABB TURBOCHARGING SPECIFICATION

"ABB" TURBOCHARGING

Type TPS52D01	S/N 463823
n Mmax 857 1/s	t Mmax 750 °c
n Bmax 814 1/s	t Mmax 710 °c
368733	
SOLD05	250 kg 12 50 50



TURBO TOOLS & EQUIPMENT

1	รอกโซ่	3	27	เหล็กกั๊ดยาง	2
2	โซ่ยกของ	1	28	ชะแลง/แป๊ป	2
3	สายพานยกของ	1			
4	สายพานดำ/เชือก	3	29	มีดตัดเตอร์/ใบมีด	1
5	สายพานแหย็ก	2	30	เทปกาว	1
6	รอกแหย็ก	1	31	ซีลของ	1
7	สะเก็น	4			
8	Eye bolt M8/10/12	6	32	แว่น Safety	3
			33	รองเท้า Safety	3
9	ก๊อกรักใหญ่ 6 หุน	1	34	หมวก Safety	3
10	ด้ามเลื่อน 6 หุน	1	35	ที่อุดหู	3
11	ด้ามต่อสัน 6 หุน	1	36	เสื้อShop(แขนยาว)	3
12	ลูกบอล็อก #24/30/32	3	37	ผ้าปิดจมูก	3
			38	ถุงมือ	1 โทล
13	ตัว C ยกเทอร์โบ	1	39	เศษผ้า	1 ถุง
14	ประแจทอร์คใหญ่/เล็ก	2	40	จารบี	1
			41	Sonex	2
15	ลังเครื่องมือ	1ชุด	42	กระดาษทราย #360/1000	8
16	ชุดบอล็อกครบเซต	1ชุด	43	น้ำยาล็อคเกลียว	2
17	ประแจ#32	2	44	รถเข็น	1
18	ประแจ#30	2			
19	ประแจ#24	4	45	ลวด	1
20	ประแจ#17	4	46	ปลั๊กพ่วง	1
21	ประแจแอล	1ชุด	47	ไฟสนาม	1
22	ไขควงยาว แจก/แบน	2	48	กระดาษ A4	2
23	คีมล๊อค	1	49	ชุดหนีต Turbo	1กล่อง
24	คีมปากยาว	1	50	กระเบเปล่า	2
25	ค้อนไม้ใหญ่	1	51	กระตักน้ำ	1
26	ค้อนไม้เล็ก	1	52	ผ้าใบใหญ่	1



TURBO GASKET & O-RING KIT

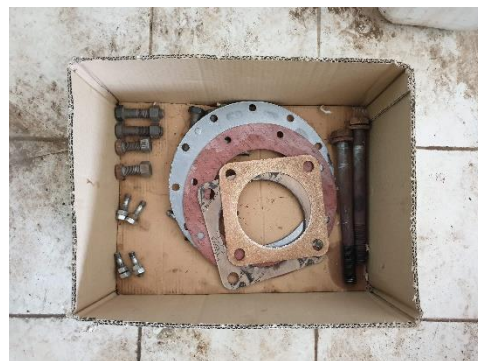
1	O-ring Viton ใหญ่	1
2	O-ring Viton เล็ก	1
3	ประเก็นไอดี	1
4	ปะเก็นท่อแก๊สไอดี	1
5	ปะเก็นท่อแก๊สไอเสีย	1
6	ประเก็นท่อไอเสีย	1



REMOVING TURBO GEN#1



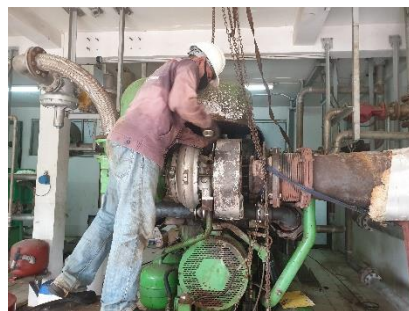
DAMAGE TURBO GEN#1



INSTALLATION FLEX PIPE GEN#1



INSTALLATION TURBO GEN#1



ข้อควรระวังในการเดินเครื่อง GENERATOR และ TURBO

1. ก่อนการเดินเครื่อง GENERATOR ต้องมั่นใจว่าได้ทำตามขั้นตอน ลำดับการรันที่ถูกต้อง
2. ก่อนเครื่อง GENERATOR เดิน TURBO ต้องมั่นใจว่าได้เดินปั๊มน้ำมันที่เลี้ยงแกน TURBO แล้ว
3. ปกติเกจน้ำมันอ่านค่าแรงดันน้ำมันที่เลี้ยงแกน TURBO อยู่ที่ประมาณ 4 bar.
4. ขณะเดินเครื่อง TURBO จะมีความร้อนสูง 500-700 °c โปรดใช้ความระมัดระวัง

