

REPORT : ABB TURBO&INTERCOOLER GEN#1

ABB TURBO&INTERCOOLER GEN#1 P.ST. Natural Palm Oil (Surat Thani) by GREAT ORIENTAL

Friday, November 6, 2020



บริษัท เกรตไอร์เนชั่นส์เทรดดิ้งจำกัด



ตุกฤต ถึงแก้วไพฑรกุล

Service Manager
Tel.0855-5823435



SERVICE REPORT

Product : ABB Turbocharging Gen#1. **Model :** TPS 52D01
Spec : Type TPS52D01 S/N 839902.
n Mmax 868 1/s t Mmax 680 °c
n Bmax 824 1/s t Mmax 650 °c
429772
SOLD08 250 kg 12 | 60 | 60
Year 2013

Problem : • Gen#1มีปัญหา และครบระยะ OVH Turbo & Intercooler

Service Report: • 28/10/20 ถอด Turbo & Intercooler Gen#1
• 29/10/20 ABB Inspect & OVH Turbo & Intercooler Gen#1
• 06/11/20 ติดตั้ง Turbo & Intercooler Gen#1

Service Result : ติดตั้งเสร็จเรียบร้อย

Technician : สุภฤต กิ่งแก้วพัชรกุล สัญญา บินหริ่ม ภาณุวรรณ รามแก้ว

Service time : 6 พ.ย. 63

Remark : รวเครื่องGen#1มาติดตั้งและเดินเครื่องใช้งาน

With best regards,
Thakrit Kingkaewpatcharakul
Service Manager
Service Division
GOT Limited, THAILAND



ABB TURBOCHARGING SPECIFICATION

"ABB" TURBOCHARGING

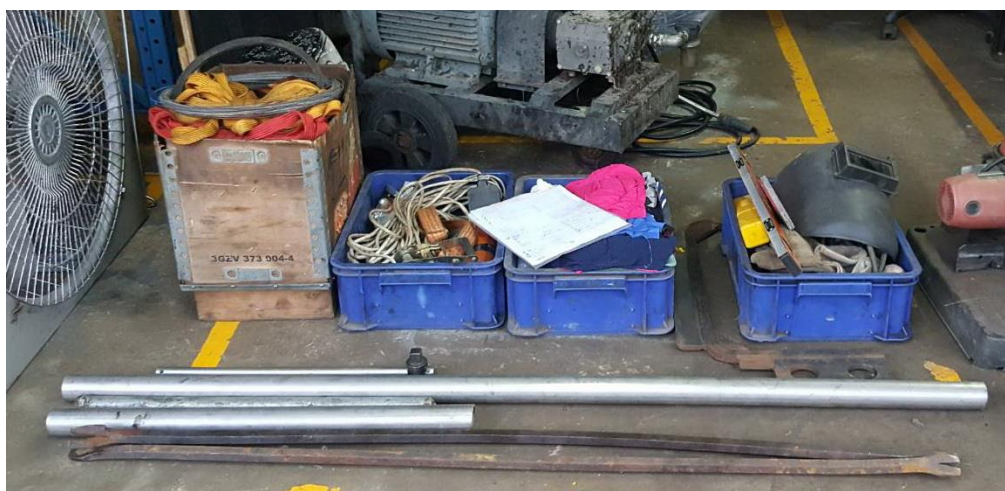
Type	TPS52D01	S/N	839902
n Mmax	868 1/s	t Mmax	680 °c
n Bmax	824 1/s	t Mmax	650 °c
	429772		
SOLD08	250 kg	12 60 60	
Year	2013		



ABB Turbo Systems Ltd CH-5401 Baden www.abb.com/turbocharg				
Type	TPS52D01	HT	839902	
n Mmax	868	1/s	t Mmax	680 °C
n Bmax	824	S	t Bmax	650 °C
	429772			
SOLD08	250 kg	12	60	60
Year	2013	Application according to the Operation Manual		
Made in Switzerland				

TURBO TOOLS & EQUIPMENT

1	รอกโซ่	3	27	เหล็กกั๊ดยาง	2
2	โซ่ยกของ	1	28	ชะแลง/แป๊ป	2
3	สายพานยกของ	1			
4	สายพานดำ/เชือก	3	29	มีดตัดเตอร์/ใบมีด	1
5	สายพานแฉีก	2	30	เทปกาว	1
6	รอกแฉีก	1	31	ซีลของ	1
7	สะเก็น	4			
8	Eye bolt M8/10/12	6	32	แว่น Safety	3
			33	รองเท้า Safety	3
9	ก๊อกรอกใหญ่ 6 หุน	1	34	หมวก Safety	3
10	ด้ามเลื่อน 6 หุน	1	35	ที่อุดหู	3
11	ด้ามต่อสัน 6 หุน	1	36	เสื้อShop(แขนยาว)	3
12	ลูกบอล็อก #24/30/32	3	37	ผ้าปิดจมูก	3
			38	ถุงมือ	1 โทล
13	ตัว C ยกเทอร์โบ	1	39	เศษผ้า	1 ถุง
14	ประแจทอร์คใหญ่/เล็ก	2	40	จารบี	1
			41	Sonex	2
15	ลังเครื่องมือ	1ชุด	42	กระดาษทราย #360/1000	8
16	ชุดบอล็อกครบเซต	1ชุด	43	น้ำยาล้างคเกิลียว	2
17	ประแจ#32	2	44	รถเข็น	1
18	ประแจ#30	2			
19	ประแจ#24	4	45	ลวด	1
20	ประแจ#17	4	46	ปลั๊กพ่วง	1
21	ประแจแอล	1ชุด	47	ไฟสนาม	1
22	ไขควงยาว แจก/แบน	2	48	กระดาษ A4	2
23	คีมลัด	1	49	ชุดหนีต Turbo	1กล่อง
24	คีมปากยาว	1	50	กระเบเปลา	2
25	ค้อนไม้ใหญ่	1	51	กระตักน้ำ	1
26	ค้อนไม้เล็ก	1	52	ผ้าใบใหญ่	1



TURBO GASKET & O-RING KIT

1	O-ring Viton ใหญ่	1
2	O-ring Viton เล็ก	1
3	ปะเก็นไอดี	1
4	ปะเก็นท่อแก๊สไอดี	1
5	ปะเก็นท่อแก๊สไอเสีย	1
6	ปะเก็นท่อไอเสีย	1



REMOVING TURBO&INTERCOOLER GEN#1



ABB INSPECT&OVH TURBO&INTERCOOLER GEN#1



INSTALLATION TURBO&INTERCOOLER GEN#1



ข้อควรระวังในการเดินเครื่อง GENERATOR และ TURBO

1. ก่อนการเดินเครื่อง GENERATOR ต้องมั่นใจว่าได้ทำตามขั้นตอน ลำดับการรันที่ถูกต้อง
2. ก่อนเครื่อง GENERATOR เดิน TURBO ต้องมั่นใจว่าได้เดินปั๊มน้ำมันที่เลี้ยงแกน TURBO แล้ว
3. ปกติเกจน้ำมันอ่านค่าแรงดันน้ำมันที่เลี้ยงแกน TURBO อยู่ที่ประมาณ 4 bar.
4. ขณะเดินเครื่อง TURBO จะมีความร้อนสูง 500-700 °c โปรดใช้ความระมัดระวัง

